



RESCUE

FEUERWEHR & RESCUE & HANDWERK

**workfashion.**



861443.13019.

862202.33044.



861149.11001.



861444.33006.

338926.45124.



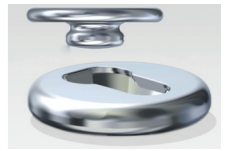
Elastischer Einsatz

Elastischer Einsatz im Bund

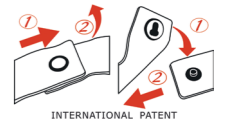


COBRAX TRA-IN Knopf

COBRAX TRA-IN Knopf für einen sicheren Bundverschluss



COBRAX



INTERNATIONAL PATENT

Knopf zum Öffnen oder Schliessen zur Seite schieben



Aufsatz für Notizblock



Reflexstreifen

3M Reflexstreifen für gute Sichtbarkeit



Bund aussen verstellbar

Bund aussen verstellbar mit Velcro für eine optimale Passform



Zwei Beintaschen

Zwei Beintaschen mit Stylofach und einer Handytasche



Elastischer Einsatz

Elastischer Einsatz im Kniebereich und Schritt







### EINSATZJACKE RESCUE KL. 2

Artikel-Nr.: 861443.13019.

- Leichte, funktionelle Einsatzjacke mit abtrennbaren Ärmeln und im Rücken länger geschnitten
- Elastischer Einsatz im Rücken für mehr Bewegungsfreiheit
- Kragen zum Hochschliessen mit Kinnschutz
- Funkschlaufen an der Schulterpartie
- Front- und Brustreissverschluss mit Reflexstreifen
- Seitliche Reissverschlüsse für besseren Gürtelzugriff
- Linker Oberarm mit dreifachem Stylofach
- Drei Brusttaschen mit Reissverschluss und zwei Stylofächern
- Zwei seitliche Eingriffstaschen mit Reissverschluss
- Strippe und Velcro für Weitenregulierung am Ärmel
- Kann auch als Gilet getragen werden (Gilet Kl. 1)
- Basismodell ohne Individualisierung «Star of Life» (auf Anfrage erhältlich)

Material: 60% Baumwolle/40% Polyester | 230 g/m<sup>2</sup>

Grössen: XS-3XL



### SOFTSHELLJACKE RESCUE KL. 2

Artikel-Nr.: 862202.33044.

- Hochsichtbare Softshelljacke mit angenehmem Schnitt, praktischen Details und im Rücken länger geschnitten
- Kragen zum Hochschliessen mit Kinnschutz
- Funkschlaufen an der Schulterpartie
- Front- und Brustreissverschluss mit Reflexstreifen
- Seitliche Reissverschlüsse für besseren Gürtelzugriff
- Linker Oberarm mit dreifachem Stylofach
- Drei Brusttaschen mit Reissverschluss und zwei Stylofächern
- Zwei seitliche Eingriffstaschen mit Reissverschluss
- Strippe und Velcro für Weitenregulierung am Ärmel
- Bund verstellbar mit Kordelzug zur Weitenregulierung
- Basismodell ohne Individualisierung «Star of Life» (auf Anfrage erhältlich)

Material: 100% Polyester | 300 g/m<sup>2</sup>

Grössen: XS-3XL



### EINSATZHOSE RESCUE KL. 1

Artikel-Nr.: 861149.11001.

- Robuste Einsatzhose mit modernem Schnitt
- Elastische Einsätze im Rücken-, Schritt und Kniebereich für mehr Bewegungsfreiheit und zur Klimaregulierung
- COBRAX TRA-IN Knopf für einen sicheren Bundverschluss
- Erhöhter Bund im Rücken
- Bundverstellung mit Velcro und zwei D-Ringen für Schlüsselbund
- Ergonomische Kniepartie mit Verstärkung und Einschubtasche für Kniepolster
- Zwei seitliche Eingriffstaschen mit Stylofach und praktische Beintaschenlösungen für Notzblock, Stifte, Handy usw.

Material: 65% Baumwolle/35% Polyester | 245 g/m<sup>2</sup>

Grössen: 42-66 (in 3-er Schritten)

Schrittlänge: 73-88 cm



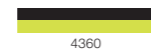


**REGENJACKE RESCUE KL. 2**

Artikel-Nr.: 861444.33006.

- Hochwertiges 3-Lagenmaterial
- Wind-, wasserdicht und atmungsaktiv
- Kapuze im Kragen verstaubar oder via Reissverschluss abtrennbar
- Kapuze verfügt über einen Schirm und ist weitenregulierbar
- Funkschlaufen an der Schulterpartie
- Seitliche Reissverschlüsse für besseren Gürtelzugriff
- Optional kann die Fleecejacke Blizzard eingezippt werden
- Basismodell ohne Individualisierung «Star of Life» (auf Anfrage erhältlich)

Material: 49% Polyester/37% Polyurethan/14% Polyamid | 195 g/m<sup>2</sup>  
Grössen: XS-3XL



4360

**FLEECEJACKE BLIZZARD**

Artikel-Nr.: 338926.45124.

- Wärmende Fleecejacke mit Anti-Pilling-Ausrüstung
- Kragen zum Hochschliessen und mit Kinnschutz
- Zwei seitliche Eingriffstaschen mit Reissverschluss
- Bund verstellbar mit Kordelzug zur Weitenregulierung

Material: 100% Polyester | 260 g/m<sup>2</sup>  
Grössen: XS-5XL



0060



**Farbkarte**

**Einsatzbekleidung**



2243 marine/warngelb    4322 warngelb/marine    4350 warngelb/rot    5043 rot/warngelb

**Regenbekleidung**



0060 schwarz    4360 warngelb/schwarz



**workfashion.com ag**

Frauentalstrasse 3

CH-6332 Hagendorn

T +41 41 784 84 84

[contact@workfashion.com](mailto:contact@workfashion.com)

[www.workfashion.com](http://www.workfashion.com)

**workfashion.**