



VIZON

SICHERHEIT & NORMEN

**workfashion.**

Verschaffen Sie sich einen Überblick über die neue VIZon Kollektion.



Bundhose Kl. 1 Typ 1

Bundhose Kl. 1 Typ 2

Bundhose Kl. 2 Typ 1

Bundhose Kl. 2 Typ 2



Latzhose Kl. 1 Typ 1

Latzhose Kl. 1 Typ 2

Latzhose Kl. 2 Typ 1

Latzhose Kl. 2 Typ 2



Bermudas Kl. 2

Bundjacke Kl. 1

Bundjacke Kl. 2

Bundjacke Kl. 3



Softshelljacke Kl. 1

Softshelljacke Kl. 2

Softshelljacke Kl. 3

Kollektionsübersicht	2
Inhaltsverzeichnis	3
Funktionen der VIZon Kollektion	5
Gestaltungs- und Bestellablauf	6
Materialeigenschaften	7
Norm EN ISO 20471	8
Bekleidungskombinationen	9
Bundhose Klasse 1 Typ 1 & 2	10
Bundhose Klasse 2 Typ 1 & 2	11
Bermudas Klasse 2	13
Latzhose Klasse 1 Typ 1 & 2	14
Latzhose Klasse 2 Typ 1 & 2	15
Bundjacke Klasse 1	18
Bundjacken Klasse 2 & 3	19
Softshelljacken Klasse 1 & 2	20
Softshelljacke Klasse 3	21
Additionalere Elemente	22
Zuordnung Additionalere Elemente	23
Logoplatzierungen	24
Farbkarte & Masstabelle	25
Verantwortung übernehmen heisst handeln – Tag für Tag	26

Konfigurieren Sie Ihre nach EN ISO 20471 zertifizierte Warnbekleidung – perfekt abgestimmt auf Ihre Bedürfnisse.

EN ISO 20471 zertifiziert.

Individualität. Passform.

Qualität. Farben.

Funktional.

OEKO-TEX® 100.

YKK®. COBRAX.

 Schweizer Entwicklung.

Europäische Fertigung.

Die neue VIZon Kollektion von workfashion.com setzt Massstäbe in der Arbeitsbekleidung. Sie vereint Individualität, Passform sowie konsequentes Qualitätsdenken und erfüllt die aktuelle EN ISO 20471 Norm für Warnschutzbekleidung.

#### Passend zu Ihrem Unternehmen

Stellen Sie sich mit unserem Online-Designer Ihre persönliche VIZon Kollektion zusammen. Dank unserer breiten Farbpalette können Sie den Look auf Ihre Bedürfnisse abstimmen und Sie erhalten sofort einen Richtpreis. Ergänzend dazu stehen Ihnen diverse additonalen Elemente zur Auswahl, die nicht nur nützlich sind, sondern Ihrer Firmenbekleidung einen individuellen Charakter verleihen. Auf Wunsch versehen wir zudem jedes Kleidungsstück mit Ihrem hochwertig gestickten Logo.

#### Von Grund auf neu gedacht

In der neu entwickelten VIZon Kollektion steckt alles, was workfashion.com ausmacht: von der jahrzehntelangen Erfahrung bis zu den neusten Erkenntnissen in funktioneller Arbeitsbekleidung. So führten wir Bewegungsanalysen an verschiedenen Arbeitsplätzen durch, um mit der ergonomischen 3D-Schnittführung eine perfekte Passform zu schaffen. Das Resultat sind optimal sitzende und bequeme Kleidungsstücke. Zudem sind alle Modelle und Farben der Kollektion frei kombinierbar und zertifiziert nach EN ISO 20471.

#### Qualität bis ins Detail

Sämtliche eingesetzten Materialien sind nach OEKO-TEX® 100 zertifiziert. Häufig belastete Partien sind mit CORDURA® verstärkt. Wir verwenden ausschliesslich YKK-Reissverschlüsse, während bei den Hosen der COBRAX TRA-IN Knopf zum Einsatz kommt. Viele weitere praktische Details erleichtern den Arbeitsalltag.

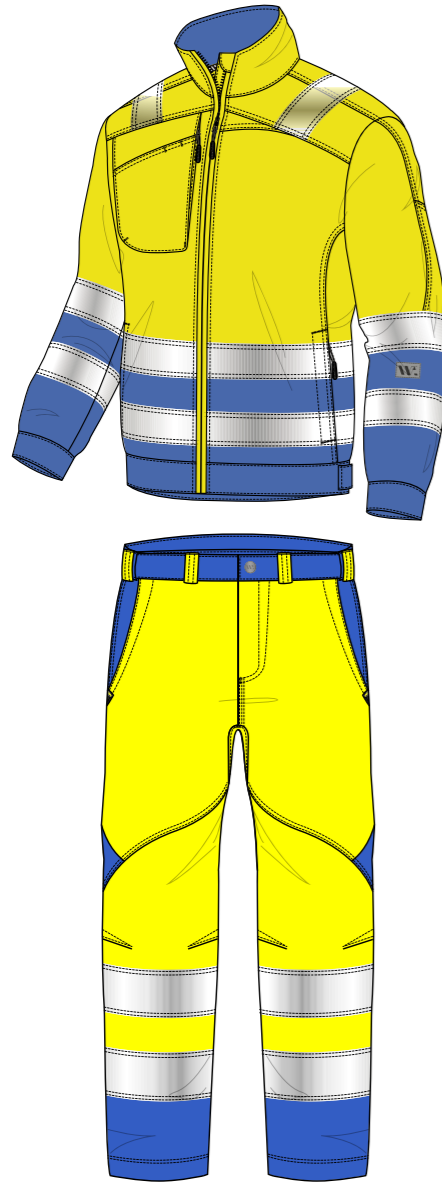
#### In der Schweiz entwickelt, in Europa produziert

Alle Artikel der neuen VIZon Kollektion wurden in der Schweiz entwickelt und stammen aus europäischer Fertigung. Mit Hilfe ausgeklügelter Kontrollmechanismen über die gesamte Wertschöpfungskette hinweg garantieren wir höchste Qualität.



Konfigurieren Sie Ihre individuelle Warnbekleidung – perfekt abgestimmt auf Ihre Bedürfnisse.

[www.workfashion.com/designer](http://www.workfashion.com/designer)



## So funktioniert's:



**1 Produktauswahl:**  
Wählen Sie das gewünschte Produkt aus

**2 Artikelbeschreibung:**  
Im oberen Teil finden Sie die Artikelbeschreibung, Grössen sowie die Pflegehinweise.



**3 Farben:**  
Lassen Sie Ihrer Kreativität freien Lauf. Sie können diverse Flächen einfärben.

**4 Zusätzliche Elemente:**  
Wählen Sie weitere nützliche Elemente aus, die Ihrem Kleidungsstück einen individuellen Charakter verleihen.

**5 Stickerei:**  
Möchten Sie auf den ersten Blick wiedererkannt werden? Wählen Sie die optimale Platzierung für Ihre Stickerei.

[workfashion.com](http://workfashion.com)

**6 Menge:**  
Geben Sie Ihre gewünschte Menge an.

**7 Richtpreis:**  
Nun erscheint Ihr Richtpreis, welcher aufgrund Ihrer Angaben automatisch berechnet wird.

**8 Ihre Auswahl:**  
Haben Sie Ihr Kleidungsstück fertig designt? Nun stehen Ihnen folgende Möglichkeiten zur Auswahl:

- Fügen Sie weitere Artikel hinzu
- Drucken Sie Ihre Auswahl aus
- Versenden Sie die Auswahl per E-Mail
- Veranlassen Sie eine Offertanfrage



Haben Sie spezielle Wünsche, möchten Sie eine andere Farbstellung, zusätzliche Elemente oder eine individuelle Beratung? Selbstverständlich stehen wir Ihnen dafür gerne zur Verfügung. Wir unterstützen Sie bei Ihrer individuellen Lösung ab 100 Stück. Unsere Mitarbeiter verfügen über langjährige Erfahrung bei der Fertigung, Veredelung und Logistik. Wir beraten Sie von A bis Z – von Ihrer Idee bis zur Lieferung.

Wir freuen uns auf Ihre Kontaktaufnahme!

**workfashion.com ag**  
Frauentalstrasse 3  
CH-6332 Hagendorn

T +41 41 784 84 84  
F +41 41 784 84 85  
[contact@workfashion.com](mailto:contact@workfashion.com)

Die VIZon Kollektion wird aus hochwertigen europäischen Materialien gefertigt. Sämtliche eingesetzten Gewebe sind nach OEKO-TEX® 100 zertifiziert.



## Rip-Stop Atlas – 270 g/m<sup>2</sup> (Bundjacke, Bundhose, Bermudas, Latzhose)

70 % recyceltes Polyester/30 % Bio-Fairtrade-Baumwolle – 11007

Das nachhaltige Gewebe wird in Frankreich gemäss umweltverträglichen Prozessen gefertigt. Durch die Verwendung von recyceltem Polyester aus PET-Flaschen wird die Umwelt geschont. Beim Anbau und der Ernte der biologischen Fairtrade Baumwolle werden keine Pestizide verwendet und es wird auf faire Arbeitsbedingungen geachtet. Durch die Rip-Stop Bindung wird die Struktur des Gewebes verstärkt, was eine hervorragende Reissfestigkeit, hohe Zugkraft, sowie gute Scheuerfestigkeit garantiert.



## 3/1 Körper – 250 g/m<sup>2</sup> (Bundjacke, Bundhose, Bermudas, Latzhose)

65 % Baumwolle/35 % Polyester – 13110

Das spezialisierte Berufsbekleidungs-gewebe aus Baumwolle und Polyester wird mit einer speziellen Twill-Webtechnik gefertigt. Die Baumwolle auf der Innenseite des Gewebes bietet optimalen Komfort und Atmungsaktivität, während das Polyester auf der Aussenseite hervorragende Farberblichkeit und Schmutzabweisung auch nach mehreren industriellen Wäschen garantiert.



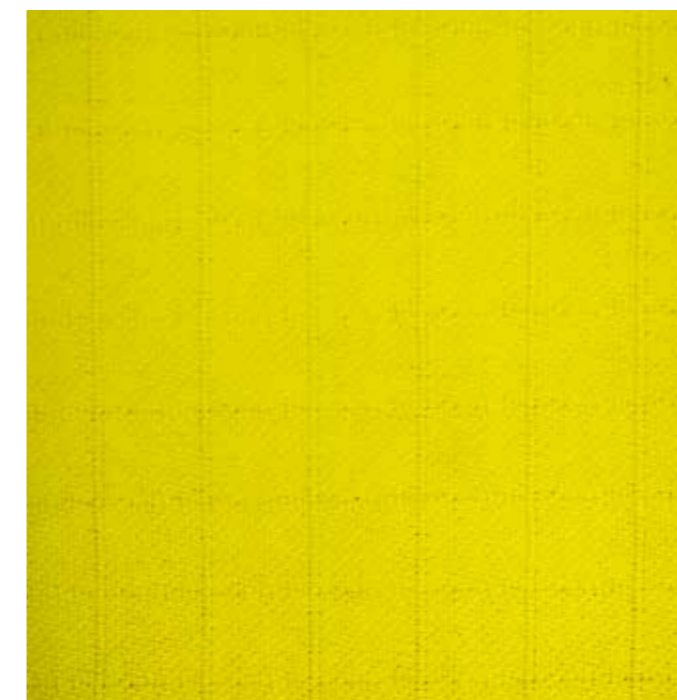
## Softshellmaterial

100 % Polyester – 33052

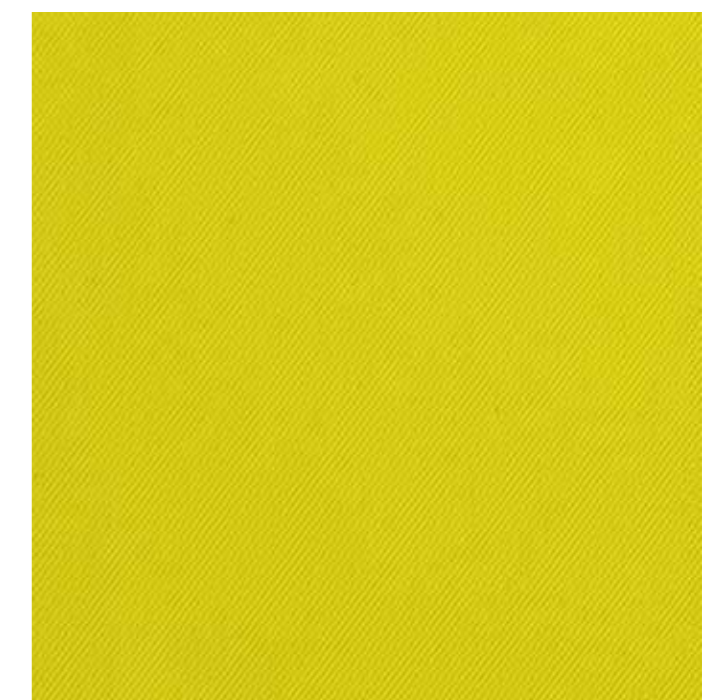
Das bi-elastische drei-Lagen-Softshellmaterial überzeugt durch absolute Top-Werte. Mit einem weichen und kurzen Fleece auf der Innenseite und einer hauchdünnen, hoch atmungsaktiven Membrane in der mittleren Schicht ist unsere Qualität wind- und wasserabweisend und bietet einen hohen Tragekomfort. Das Material wurde vom deutschen Testinstitut Hohenstein Laboratories getestet und erzielte absolute Spitzenwerte.

## Materialdetail

Rip Stop Atlas



3/1 Körper



 Die Anforderungen und Prüfverfahren für Warnkleider sind in der gültigen Norm EN ISO 20471 geregelt.

Als Warnkleider gemäss EN ISO 20471 gelten Schutzkleider, welche die Anwesenheit des Trägers visuell signalisieren, mit der Absicht, ihn in gefährlichen Situationen bei allen möglichen Lichtverhältnissen am Tage sowie beim Anstrahlen mit Fahrzeugscheinwerfern in der Dunkelheit auffällig zu machen. Zur Erkennbarkeit bei Tag sind ausschliesslich die Farben fluoreszierendes Gelb, Orange-Rot sowie Rot zulässig, da diese bei Tageslicht eine hohe Auffälligkeit zur Umgebung bewirken. Die Sichtbarkeit bei Nacht wird durch die Reflexstreifen gewährleistet.


Warnkleidung ist in 3 Klassen eingeteilt, wobei Klasse 3 die höchste Schutzstufe darstellt. Jeder Klasse ist in der Norm eine Mindestfläche an sichtbarem fluoreszierendem und retroreflektierendem Material zugeordnet. Die Kleidung muss die geforderten Flächen in der kleinsten Verkaufsgrösse aufweisen.

Vorgaben zu den Mindestflächen des sichtbaren Materials in m<sup>2</sup>:

	Kleidung Klasse 3	Kleidung Klasse 2	Kleidung Klasse 1
Hintergrundmaterial	0,80 m <sup>2</sup>	0,50 m <sup>2</sup>	0,14 m <sup>2</sup>
retroreflektierendes Material	0,20m <sup>2</sup>	0,13 m <sup>2</sup>	0,10 m <sup>2</sup>

Für auf und an öffentlichen Strassen arbeitende Personen sind Warnkleider der Klasse 3 bzw. 2 zulässig. Die Leistungsklasse kann mithilfe eines einzelnen Kleidungsstückes oder einer Bekleidungskombination, z. B. Jacke und Hose, ermittelt werden. Eine Kombination, z. B. aus klassifizierter Hose und klassifizierter Jacke, kann als eine höhere Klasse eingestuft werden, wenn die tatsächlich im getragenen Zustand sichtbare Fläche der Kombination die Mindestanforderungen erfüllt. Für kurzzeitige Einsätze bis zu eine Stunde im Bereich von Strassen ist mindestens ein zertifiziertes Bekleidungsstück der Klasse 2 zu tragen, welches mindestens den Torso bedeckt (z.B. Warnweste).

Die Kennzeichnung der Bekleidungsstücke wird mit dem folgendem Piktogramm dargestellt:







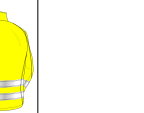





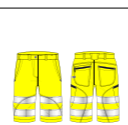
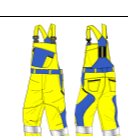

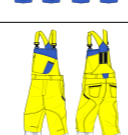
 = Bekleidungsklasse 1/2/3

Damit ein Bekleidungsstück zertifiziert werden kann, muss die angegebene Fläche des Hintergrundmaterials und des retroreflektierenden Materials erfüllt werden.

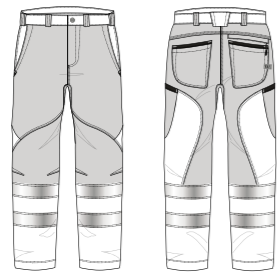
Die Bekleidungsstücke im VIZon Sortiment von workfashion.com sind durch das Prüfinstitut «TESTEX» auf die Konformität zur Norm geprüft und entsprechend am Kleidungsstück mit der Bekleidungsklasse gekennzeichnet.



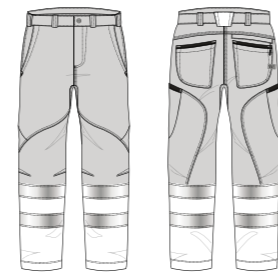
Kombinieren Sie die einzelnen Bekleidungsstücke von der Klasse 1 bis zur Klasse 3. Eine Kombination, z.B. aus klassifizierter Hose und klassifizierter Jacke, kann als eine höhere Klasse eingestuft werden, wenn die tatsächlich im getragenen Zustand sichtbare Fläche der Kombination die Mindestanforderungen erfüllt.

		Softshelljacke Kl. 1	Bundjacke Kl. 1	Bundjacke Kl. 2	Softshelljacke Kl. 2	Bundjacke Kl. 3	Softshelljacke Kl. 3
<b>Matrix Klasse 1-3</b>							
Bundhose Kl. 1 Typ 1		Klasse 1	Klasse 1	Klasse 3	Klasse 3	Klasse 3	Klasse 3
Latzhose Kl. 1 Typ 1		Klasse 1	Klasse 1	Klasse 3	Klasse 3	Klasse 3	Klasse 3
Bundhose Kl. 1 Typ 2		Klasse 1	Klasse 1	Klasse 3	Klasse 3	Klasse 3	Klasse 3
Latzhose Kl. 1 Typ 2		Klasse 1	Klasse 1	Klasse 3	Klasse 3	Klasse 3	Klasse 3
Bundhose Kl. 2 Typ 1		Klasse 1	Klasse 2	Klasse 3	Klasse 3	Klasse 3	Klasse 3
Bermudas Kl. 2		Klasse 1	Klasse 1	Klasse 2	Klasse 2	Klasse 2	Klasse 3
Latzhose Kl. 2 Typ 1		Klasse 1	Klasse 2	Klasse 3	Klasse 3	Klasse 3	Klasse 3
Bundhose Kl. 2 Typ 2		Klasse 2	Klasse 2	Klasse 3	Klasse 3	Klasse 3	Klasse 3
Latzhose Kl. 2 Typ 2		Klasse 2	Klasse 2	Klasse 3	Klasse 3	Klasse 3	Klasse 3

# Bundhose Klasse 1



**Typ 1**  
Art. Nr. 866000



**Typ 2**  
Art. Nr. 866001

## Informationen

### Ihre Vorteile

- Ergonomisch vorgeformte Kniepartie
- Flexibler Bund für eine optimale Passform
- Rautenförmiger Schritteinsatz für einen besseren Komfort und maximale Strapazierfähigkeit/Zugfestigkeit
- Tiefe vordere Eingriffstaschen mit integriertem Stift- und Werkzeugfach
- Zwei aufgesetzte Gesässtaschen und eine zusätzliche Gesässtasche rechts mit Reißverschluss
- 3-fach und 2-fach Nähte an extrem beanspruchten Stellen
- Verstärkungen aus Cordura®

**Farben:** siehe Farbkarte Seite 25

Produkttypen unterscheiden sich anhand der Warn- und Kontrastflächen.

### Additional Elemente/Logoplatzierungen:

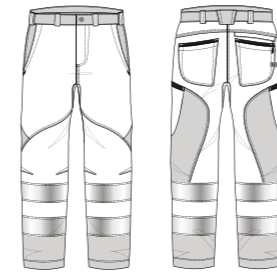
Siehe Übersicht Seite 22-24

Rip-Stop Atlas:	70 % recyceltes Polyester/30 % Bio Fairtrade-Baumwolle
	270 g/m <sup>2</sup>
3/1 Körper:	65 % Baumwolle/35 % Polyester
	250 g/m <sup>2</sup>
Größen:	42-66

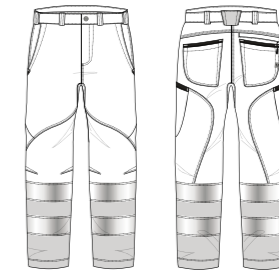


Für Industriewäsche geeignet.  
Je nach Farbkombination Ausnahmen möglich.

# Bundhose Klasse 2



**Typ 1**  
Art. Nr. 866200



**Typ 2**  
Art. Nr. 866201

## Informationen

### Ihre Vorteile

- Ergonomisch vorgeformte Kniepartie
- Flexibler Bund für eine optimale Passform
- Rautenförmiger Schritteinsatz für einen besseren Komfort und maximale Strapazierfähigkeit/Zugfestigkeit
- Tiefe vordere Eingriffstaschen mit integriertem Stift- und Werkzeugfach
- Zwei aufgesetzte Gesässtaschen und eine zusätzliche Gesässtasche rechts mit Reißverschluss
- 3-fach und 2-fach Nähte an extrem beanspruchten Stellen
- Verstärkungen aus Cordura®

**Farben:** siehe Farbkarte Seite 25

Produkttypen unterscheiden sich anhand der Warn- und Kontrastflächen.

### Additional Elemente/Logoplatzierungen:

Siehe Übersicht Seite 22-24

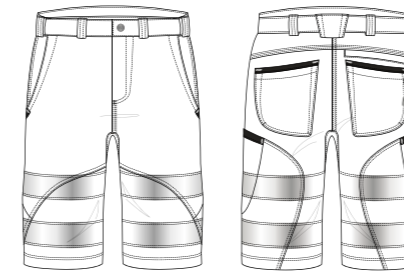
Rip-Stop Atlas:	70 % recyceltes Polyester/30 % Bio Fairtrade-Baumwolle
	270 g/m <sup>2</sup>
3/1 Körper:	65 % Baumwolle/35 % Polyester
	250 g/m <sup>2</sup>
Größen:	42-66



Für Industriewäsche geeignet.  
Je nach Farbkombination Ausnahmen möglich.



## Bermudas Klasse 2



**Bermudas Klasse 2**  
Art. Nr. 866202

### Informationen

#### Ihre Vorteile

- Flexibler Bund für eine optimale Passform
- Rautenförmiger Schritteinsatz für einen besseren Komfort und maximale Strapazierfähigkeit/Zugfestigkeit
- Tiefe vordere Eingriffstaschen mit integriertem Stift- und Werkzeugfach
- Zwei aufgesetzte Gesässtaschen und eine zusätzliche Gesässtasche rechts mit Reißverschluss
- 3-fach und 2-fach Nähte an extrem beanspruchten Stellen
- Verstärkungen aus Cordura®

#### Additional Elemente/Logoplazierungen:

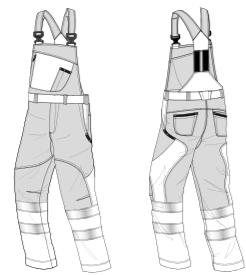
Siehe Übersicht Seite 22-24

Rip-Stop Atlas:	70 % recyceltes Polyester/30 % Bio Fairtrade-Baumwolle
	270 g/m <sup>2</sup>
3/1 Körper:	65 % Baumwolle/35 % Polyester
	250 g/m <sup>2</sup>
Größen:	42-66

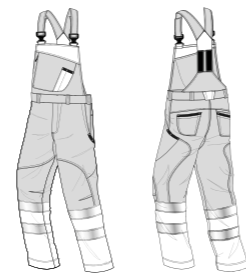


Für Industrierwäsche geeignet.  
Je nach Farbkombination Ausnahmen möglich.

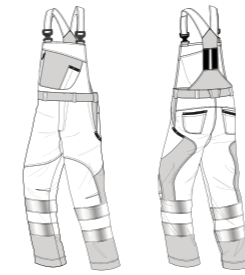




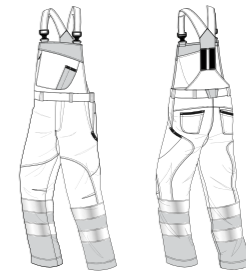
**Typ 1**  
Art. Nr. 866600



**Typ 2**  
Art. Nr. 866601



**Typ 1**  
Art. Nr. 866700



**Typ 2**  
Art. Nr. 866701

**Informationen**

**Ihre Vorteile**

- Komfortabel sitzende Latzträgerkonstruktion mit robuster Klickschnalle
- Flexibler Bund für eine optimale Passform
- Ergonomisch vorgeformte Kniepartie
- Rautenförmiger Schritteinsatz für einen besseren Komfort und maximale Strapazierfähigkeit/Zugfestigkeit
- Latztasche mit verdecktem seitlichem Reißverschluss und aufgesetzter 2-fach Stifftasche
- Tiefe vordere Eingriffstaschen mit integriertem Stift- und Werkzeugfach
- Zwei aufgesetzte Gesässtaschen und eine zusätzliche Gesässtasche rechts mit Reißverschluss
- 3-fach und 2-fach Nähte an extrem beanspruchten Stellen
- Verstärkungen aus Cordura®

**Farben:** siehe Farbkarte Seite 25

Produkttypen unterscheiden sich anhand der Warn- und Kontrastflächen.

**Additional Elemente/Logoplatzierungen:**

Siehe Übersicht Seite 22-24

Rip-Stop Atlas:	70 % recyceltes Polyester/30 % Bio Fairtrade-Baumwolle
	270 g/m <sup>2</sup>
3/1 Körper:	65 % Baumwolle/35 % Polyester
	250 g/m <sup>2</sup>
Größen:	42-66



Für Industriewäsche geeignet.  
Je nach Farbkombination Ausnahmen möglich.

**Informationen**

**Ihre Vorteile**

- Komfortabel sitzende Latzträgerkonstruktion mit robuster Klickschnalle
- Flexibler Bund für eine optimale Passform
- Ergonomisch vorgeformte Kniepartie
- Rautenförmiger Schritteinsatz für einen besseren Komfort und maximale Strapazierfähigkeit/Zugfestigkeit
- Latztasche mit verdecktem seitlichem Reißverschluss und aufgesetzter 2-fach Stifftasche
- Tiefe vordere Eingriffstaschen mit integriertem Stift- und Werkzeugfach
- Zwei aufgesetzte Gesässtaschen und eine zusätzliche Gesässtasche rechts mit Reißverschluss
- 3-fach und 2-fach Nähte an extrem beanspruchten Stellen
- Verstärkungen aus Cordura®

**Farben:** siehe Farbkarte Seite 25

Produkttypen unterscheiden sich anhand der Warn- und Kontrastflächen.

**Additional Elemente/Logoplatzierungen:**

Siehe Übersicht Seite 22-24

Rip-Stop Atlas:	70 % recyceltes Polyester/30 % Bio Fairtrade-Baumwolle
	270 g/m <sup>2</sup>
3/1 Körper:	65 % Baumwolle/35 % Polyester
	250 g/m <sup>2</sup>
Größen:	42-66



Für Industriewäsche geeignet.  
Je nach Farbkombination Ausnahmen möglich.





# Bundjacke Klasse 1

## Informationen

### Ihre Vorteile

- Kragen zum Hochschliessen
- Dynamisch vorgeformte Ärmel mit verstellbarer Manschette mit Druckknöpfen
- Komfortable Bewegungsfalten im Rücken
- Verdeckter 1-Weg-Frontreissverschluss mit Kinnschutz
- Seitliche Laschen am Bund zur Weitenregulierung mit Druckknopf
- Geräumige Brusttasche mit Reissverschluss und integrierter Stifftasche
- Zwei untere Eingriffstaschen mit Reissverschluss

**Farben:** siehe Farbkarte Seite 25

Bundjacken unterscheiden sich anhand der Warn- und Kontrastflächen.

### Additional Elemente/Logoplatzierungen:

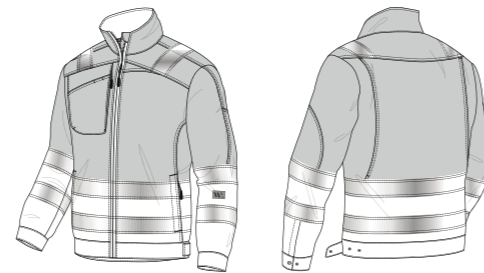
Siehe Übersicht Seite 22-24

Rip-Stop Atlas:	70 % recyceltes Polyester/30 % Bio Fairtrade-Baumwolle	270 g/m <sup>2</sup>
3/1 Körper:	65 % Baumwolle/35 % Polyester	250 g/m <sup>2</sup>
Grössen:		XS-3XL



Für Industriewäsche geeignet.

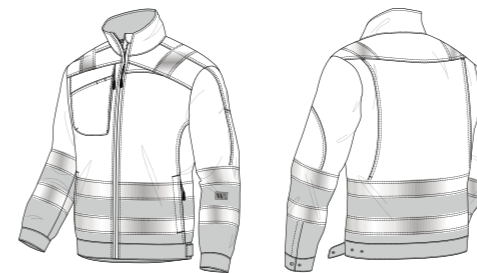
Je nach Farbkombination Ausnahmen möglich.



**Klasse 1**

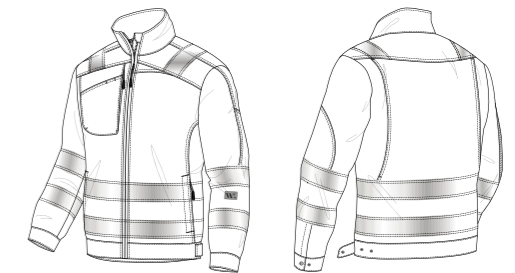
Art.Nr. 867000

# Bundjacken Klasse 2 & 3



**Klasse 2**

Art. Nr. 867200



**Klasse 3**

Art. Nr. 867300

## Informationen

### Ihre Vorteile

- Kragen zum Hochschliessen
- Dynamisch vorgeformte Ärmel mit verstellbarer Manschette mit Druckknöpfen
- Komfortable Bewegungsfalten im Rücken
- Verdeckter 1-Weg-Frontreissverschluss mit Kinnschutz
- Seitliche Laschen am Bund zur Weitenregulierung mit Druckknopf
- Geräumige Brusttasche mit Reissverschluss und integrierter Stifftasche
- Zwei untere Eingriffstaschen mit Reissverschluss

**Farben:** siehe Farbkarte Seite 25

Bundjacken unterscheiden sich anhand der Warn- und Kontrastflächen.

### Additional Elemente/Logoplatzierungen:

Siehe Übersicht Seite 22-24

Rip-Stop Atlas:	70 % recyceltes Polyester/30 % Bio Fairtrade-Baumwolle	270 g/m <sup>2</sup>
3/1 Körper:	65 % Baumwolle/35 % Polyester	250 g/m <sup>2</sup>
Grössen:		XS-3XL



Für Industriewäsche geeignet.

Je nach Farbkombination Ausnahmen möglich.



## Softshelljacken Klasse 1 & 2



## Softshelljacke Klasse 3



### Informationen

#### Ihre Vorteile

- Hohe Abriebfestigkeit
- Bi-elastisches drei Lagen Laminat mit PU Membran
- Dynamisch vorgeformte Ärmel mit integrierter, bequemer Lycramanschette
- Kragen zum Hochschliessen mit Kinnschutz
- Verstellbarer Bund mit Elasteinzug und Kordelstopper
- Verlängertes Rückenteil
- Eingesetzte Brusttasche rechts mit Reissverschluss
- Innentasche links
- Zwei untere Eingriffstaschen mit Reissverschluss

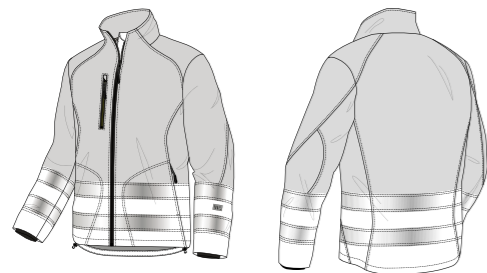
**Farben:** siehe Farbkarte Seite 25

Softshelljacken unterscheiden sich anhand der Warn- und Kontrastflächen.

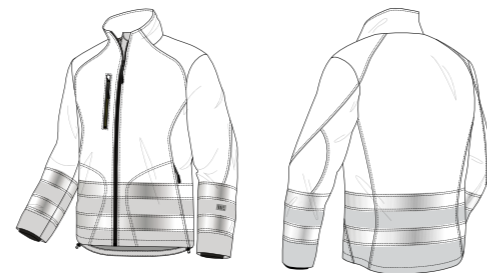
#### Additional Elemente/Logoplatzierungen:

Siehe Übersicht Seite 22-24

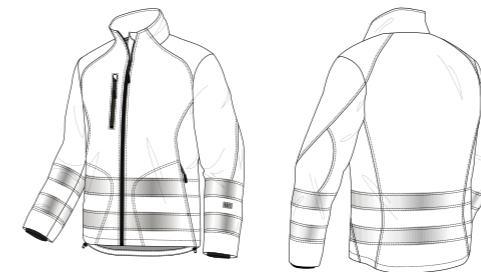
Softshell:	100% Polyester
	270 g/m <sup>2</sup>
Grössen:	XS-3XL



**Klasse 1**  
Art.Nr. 867500



**Klasse 2**  
Art. Nr. 867600



**Klasse 3**  
Art. Nr. 867700

### Informationen

#### Ihre Vorteile

- Hohe Abriebfestigkeit
- Bi-elastisches drei Lagen Laminat mit PU Membran
- Dynamisch vorgeformte Ärmel mit integrierter, bequemer Lycramanschette
- Kragen zum Hochschliessen mit Kinnschutz
- Verstellbarer Bund mit Elasteinzug und Kordelstopper
- Verlängertes Rückenteil
- Eingesetzte Brusttasche rechts mit Reissverschluss
- Innentasche links
- Zwei untere Eingriffstaschen mit Reissverschluss

**Farben:** siehe Farbkarte Seite 25

Softshelljacken unterscheiden sich anhand der Warn- und Kontrastflächen.

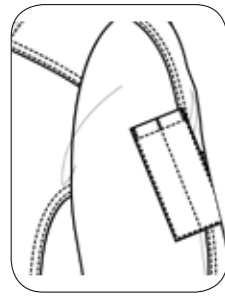
#### Additional Elemente/Logoplatzierungen:

Siehe Übersicht Seite 22-24

Softshell:	100% Polyester
	270 g/m <sup>2</sup>
Grössen:	XS-3XL

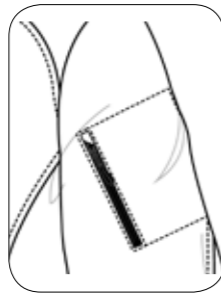


Ergänzen Sie Ihr Kleidungsstück mit einem zusätzlichen Element. Sie können mehrere Varianten wählen.



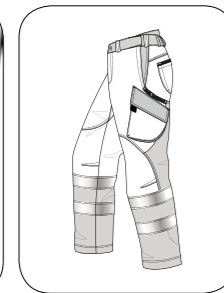
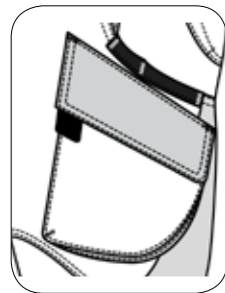
### Aufgesetzte Stifftasche auf linkem Oberarm

Die aufgesetzte Stifftasche auf dem linkem Oberarm ist 13 cm lang und je 2,5 cm breit. Die beiden Stiffächer werden durch eine Naht abgetrennt.



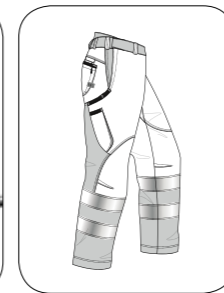
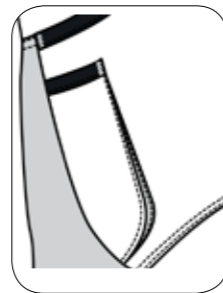
### Eingesetzte Oberarmtasche links

Die eingearbeitete Oberarmtasche hat einen 14 cm grossen Einschub.



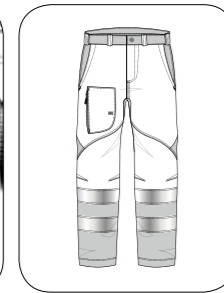
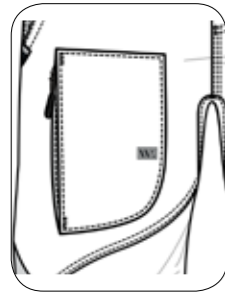
### Beintasche links mit Patte

Die doppelte Beintasche mit kontrastfarbiger Patte auf dem linkem Oberschenkel bietet durch den Blasebalg grosszügige Verstaumöglichkeiten.



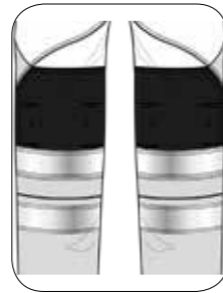
### Multifunktionstasche rechts

Die Multifunktionstasche rechts hat einen verstärkten Eingriff aus Cordura®. Die Tasche bietet grossen Stauraum dank dem grosszügigen Blasebalg.



### Aufgesetzte Tasche rechts

Die aufgesetzte Tasche auf dem rechten Oberschenkel bietet idealen Stauraum für ein Handy. Die Tasche kann mittels Reissverschluss geschlossen werden.



### Knietasche aus robustem Cordura®

Ergonomisch geformte Knietasche mit 2-Stufen Einschub für eine Kniepolsterlänge bis 27 cm bzw. 33 cm.

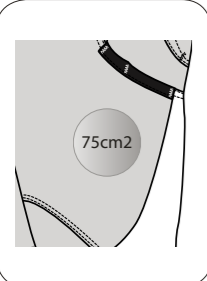
Die auf Seite 10 bis 21 abgebildeten Bekleidungsstücke enthalten zusätzliche Elemente. Diese sind beim Basismodell nicht enthalten.

	Aufgesetzte Stifftasche auf linkem Oberarm	Eingesetzte Oberarmtasche links	Beintasche links mit Patte	Multifunktionstasche rechts	Aufgesetzte Tasche rechts	Knietasche aus robustem Cordura®
Bundhose			✓	✓	✓	✓
Bermudas			✓	✓	✓	
Latzhose			✓	✓	✓	✓
Bundjacke	✓					
Softshell-jacke		✓				

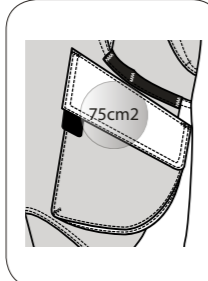


Kompletieren Sie Ihr Kleidungsstück mit einer hochwertigen Veredlung (Stick/Druck).  
Aufgrund der Zertifizierung sind die Logo-Größen und Positionen vorgegeben.  
Sie können mehrere Varianten wählen. Unser Kundendienst berät Sie gerne zu weiteren Möglichkeiten.

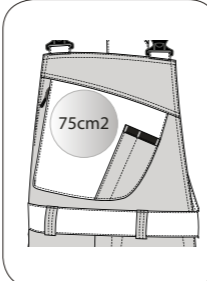
## Bundhose, Latzhose, Bermudas



**Logo auf linkem Oberschenkel**  
Masse: maximale Fläche von 75 cm<sup>2</sup>  
**Bund- Latzhose, Bermudas**

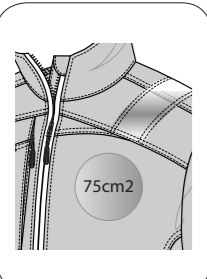


**Logo auf linker Beintasche**  
Masse: maximale Fläche von 75 cm<sup>2</sup>  
**Bund- Latzhose, Bermudas**

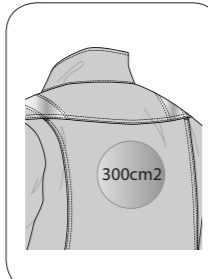


**Logo auf Latztasche**  
Masse: maximale Fläche von 75 cm<sup>2</sup>  
**Latzhose**

## Bundjacke

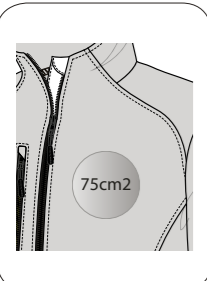


**Logo auf Brusthöhe**  
Masse: maximale Fläche von 75 cm<sup>2</sup>  
**Bundjacke**

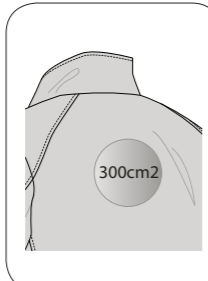


**Logo auf Rücken**  
Masse: maximale Fläche von 300 cm<sup>2</sup>  
**Bundjacke**

## Softshelljacke



**Logo auf Brusthöhe**  
Masse: maximale Fläche von 75 cm<sup>2</sup>  
**Softshelljacke**



**Logo auf Rücken**  
Masse: maximale Fläche von 300 cm<sup>2</sup>  
**Softshelljacke**

Die maximalen Logoflächen beziehen sich auf die Positionierung bei Bekleidungsstücken der Klassen 2 und 3.

## Farbkarte

### Warnfarben



### Kontrastfarben



Farbzuordnung	Warngelb	Warnorange	Warnrot	Royal	Blattgrün	Noir Chine	Charcoal	Graphite
Rip-Stop Atlas	✓	✓	✓	✓	✓	✓		
3/1 Körper	✓	✓		✓	✓			✓
Softshellmaterial	✓	✓	✓	✓	✓		✓	

## Masstabelle

Kontrollieren Sie Ihre Größenangaben mit Hilfe unserer Masstabelle.

### Oberteile

Alphagröße	XS	S	M	L	XL	2XL	3XL
A Brust (cm)	80-84	88-92	96-100	104-108	112-116	120-124	128-132
B Taille (cm)	68-72	76-80	84-88	93-98	103-108	113-118	123-128
C Hüfte (cm)	86-90	94-98	102-106	110-114	118-122	126-130	134-138

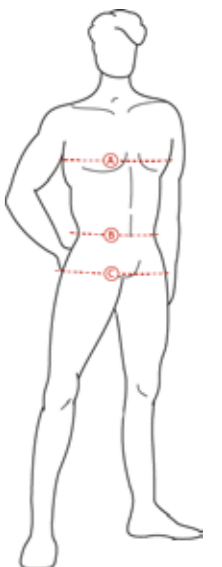
### Bundhosen, Bermudas, Latzhose

Konfektionsgröße	42	44	46	48	50	52	54	56	58	60	62	64	66
B Taille (cm)	72	76	80	84	88	93	98	103	108	113	118	123	128
C Hüfte (cm)	90	94	98	102	106	110	114	118	122	126	130	134	138

**Schrittlänge 82 cm:**  
– Hosen  
– Latzhosen

**Schrittlänge 39 cm:**  
– Bermudas

Bund und Latzhosen können in der Schrittlänge maximal um 12 cm gekürzt werden.  
Die kürzeste Schrittlänge ist somit 70 cm und erfüllt weiterhin die Norm EN ISO 20471.





**workfashion.com ag**

Frauentalstrasse 3

CH-6332 Hagendorn

T +41 41 784 84 84

[contact@workfashion.com](mailto:contact@workfashion.com)

[www.workfashion.com](http://www.workfashion.com)

**workfashion.**